



Catálogo
CANALETAS PVC






PROPLASTIC

CALIDAD CERTIFICADA



Largo: 3.00 metros
Ancho: 85 mm. (base)

-  Resistencia Anti-UV
-  No se oxida. No se corroe
-  No requiere pintado

CANALETAS PVC

Canaleta PVC



Acabado ideal para recolección y conducción de agua de lluvia.
Norma de Fabricación NBR 10844.

BENEFICIOS



Durabilidad

Resistente a la interperie.
Vida útil superior a 20 años



No se oxida

No corroe

Al ser PVC no retiene
humedad



Resistencia anti-UV

Sistema contra la acción
de los rayos solares



Liviana

Evita carga de peso
en el alero del tejado



No requiere pintado

La pieza ya tiene el color
estándar para viviendas



Fácil instalación

Con accesorios que
facilitan las conexiones



Belleza

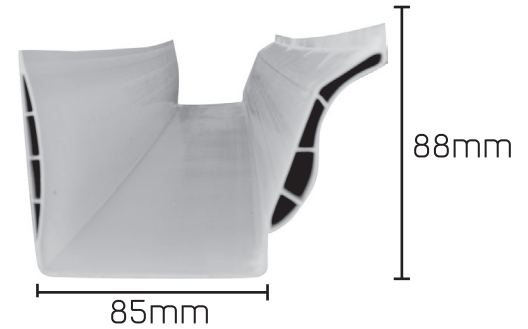
Brinda estética
diferenciada
en el tejado

INSTALACIÓN CANALETA PVC



ESPECIFICACIÓN

Largo	Alto	Ancho	Peso
3 metros	88mm	85mm (base)	2.50kg

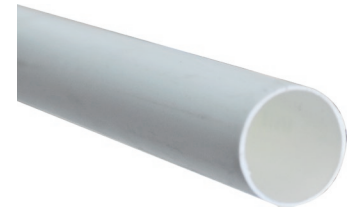


MATERIALES PARA LA INSTALACIÓN

Canaleta PVC



Bajante de canaleta



- Embudos de bajada.
- Soportes PVC o metálicos.
- Unión de canaletas.
- Tapas de canaletas.
- Abrazaderas. Codos. Tornillos. Nivel de burbuja, Cuerda.



PROCEDIMIENTO DE INSTALACIÓN

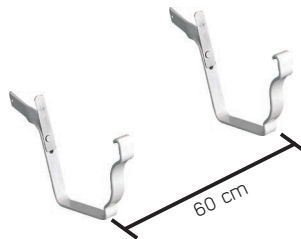
La instalación puede ser realizada sobre aleros con borde, (en este caso la canaleta será instalada directamente sobre el borde) y alero sin borde (la canaleta se coloca sobre los soportes que serán fijados sobre las vigas, siempre y cuando estén a una distancia máxima de 60 cm).

1). *Trazar la guía para la instalación de la canaleta y las conexiones*

- Marque la posición de las bajantes y embudos, que serán los puntos de bajada del agua y que van a decidir el sentido de declive de la canaleta.
- Mida la longitud del tramo del borde.
- Calcule el desnivel entre el punto de inicio y de final, para garantizar la inclinación de 0,5% (5 mm por cada metro).
- Fije el primer tornillo en el punto inicial y otro en el punto final.
- Estire una cuerda entre los tornillos y marque los puntos intermedios para los soportes, manteniendo una distancia máxima entre los soportes de 60 cm.

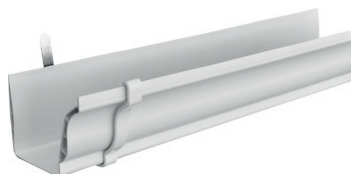
2). *Fijar las conexiones y los soportes*

- Para alero con borde, fijar los soportes directamente sobre el borde.
- Para alero sin borde, fijar el soporte metálico.
- Colocar los soportes o ganchos a una distancia prudente con el fin de tener una base que pueda sujetar la canaleta.



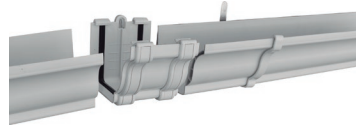
3). *Colocado de la canaleta*

- Encajar la canaleta en los soportes y en las conexiones ya fijados en el borde o en las vigas (encaje primero la parte trasera y gire la canaleta hacia abajo).
- Una vez colocada la canaleta se procede a sujetar (atornillar) los ganchos o soportes en su posición.



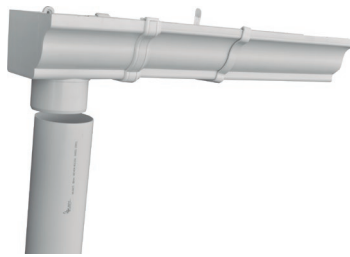
4). Uniones PVC y soportes

- Después de realizar la instalación de otra canaleta PVC con el mismo proceso, instale la unión PVC, la cual evitara la filtración de agua entre una canaleta y la otra.



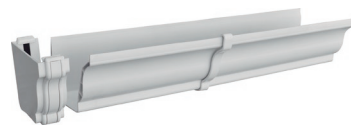
5). Instalar las bajantes

- Antes de colocar la última canaleta en el borde, instalar el embudo de bajada, hacia el borde del voladizo de la construcción.
- Una vez instalado el embudo, ensamblar la bajante, codos y sujetar las bajantes con abrazaderas



6). Instale las tapas

- Colocar en la parte inicial y final la tapa PVC que es sellada a presión, es el último accesorio a ser instalado..



RECOMENDACIONES

- Realizar el cálculo de cantidad de bajantes en función al dimensionamiento del tejado.
- Respete el límite de montaje indicado en las conexiones. Este límite es importante para permitir la dilatación térmica del producto y evitar filtraciones.
- Para voladizos mayores a 12 metros de largo, considerar la mitad y poner los desniveles a izquierda y derecha de manera de equilibrar la carga de agua en dos o más puntos de descarga.





FÁBRICA:

Calle ColónN° 400 Colcapirhua
Telf.: 4715454 - 4797565
Cel.: 76980018

AGENCIAS COCHABAMBA:

Av. Beijing esq. Juan de la Rosa
Telf.: 4488894 - Cel.:76980015

Av. Villazón km 2. Telf.: 4717236 -
Cel. 76980016

Av. Reducto Telf.: 4488938 - 75094111

AGENCIA SANTA CRUZ:

Av. 4to Anillo entre Radial 27 y 26
Cel.: 77628111 - 76980083

OTROS DEPARTAMENTOS: Cel.: 76980018

 proplastic_srl

 Proplastic SRL

 www.proplastic.org